



**Ростех.
Биотехмед**



Швабе

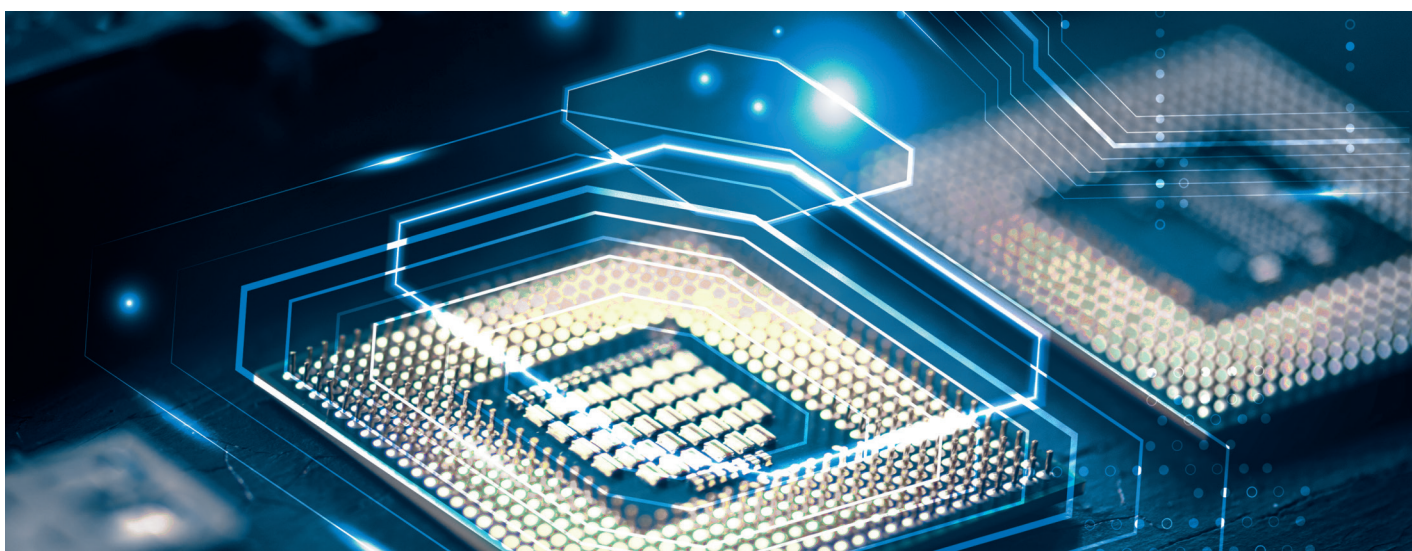


ИНЖЕНЕРЫ И КОНСТРУКТОРЫ ДЛЯ ВЫСОКОТЕХНОЛОГИЧНОЙ ОТРАСЛИ

Направления подготовки:

12.05.01 Электронные и оптико-электронные приборы и системы (специалитет)

- Конкурсный отбор
 - Спецподготовка – учиcь с радостью!
 - Цель – стать выпускником лучшего технического Университета России и специалистом в области создания информационных оптико-электронных комплексов с применением современных средств компьютерного проектирования и моделирования, способным разрабатывать и выпускать биомедицинскую и оптикоэлектронную технику
 - Самостоятельный профессиональный маршрут — у тебя есть шанс стать специалистом, решающим уникальные технологические задачи в интересах развития нашей страны!
 - Работа на передовых предприятиях Государственной корпорации «Ростех»
- Срок завершения приема документов –
10 июля 2026 года**



Направления подготовки:

- ЕГЭ – суммарный балл не ниже 240 баллов
 - Английский язык не ниже А2
 - Средний балл по аттестату не ниже 4
 - Мотивационный опрос
-

Дополнительные достижения:

- Победа/призерство в Многопрофильной олимпиаде «Шаг в будущее»
 - Олимпиады I и II уровней за 10, 11 классы по инженерным и техническим профилям
 - Предметные олимпиады по физике, математике и информатике
 - Победа во всероссийских и (или) международных чемпионатах
 - Победа в корпоративных профориентационных мероприятиях
-

Мотивация:

- Повышенная академическая стипендия от предприятия-работодателя от 20 000 рублей со второго семестра для тех, кто учится на хорошо и отлично
 - Социальные выплаты (интернет, транспортная карта) 2 500 рублей
 - Разовая выплата за владение английским языком на уровне В2 и выше (при наличии сертификата) 4 500 рублей
 - Трудоустройство и выплата заработной платы на предприятии-работодателе с 1 курса
 - Стипендия вуза
-

Индивидуальная образовательная траектория:

- Междисциплинарная программа подготовки специалистов-универсалов и инженерных команд на пересечении следующих компетенций: электроника, оптоэлектроника, информатика, фотоника, лазеры, волоконная оптика, квантовая связь и вычисления, микроэлектромеханические и микрофлюидные структуры, машинное зрение
- Развитие профессиональных компетенций под руководством наставника от предприятия-работодателя Холдинга «Швабе»
- Погружение в специфику проектов, помощь с научно-исследовательскими работами
- Дипломная работа – в интересах предприятия-работодателя Холдинга «Швабе» на базе современной технологической инфраструктуры
- Углубленное изучение английского языка

ОТВЕТИМ НА ВСЕ ИНТЕРЕСУЮЩИЕ ВОПРОСЫ:

ТЕЛ.: 8 495 333 91 67

E-mail: hr@niipolyus.ru